
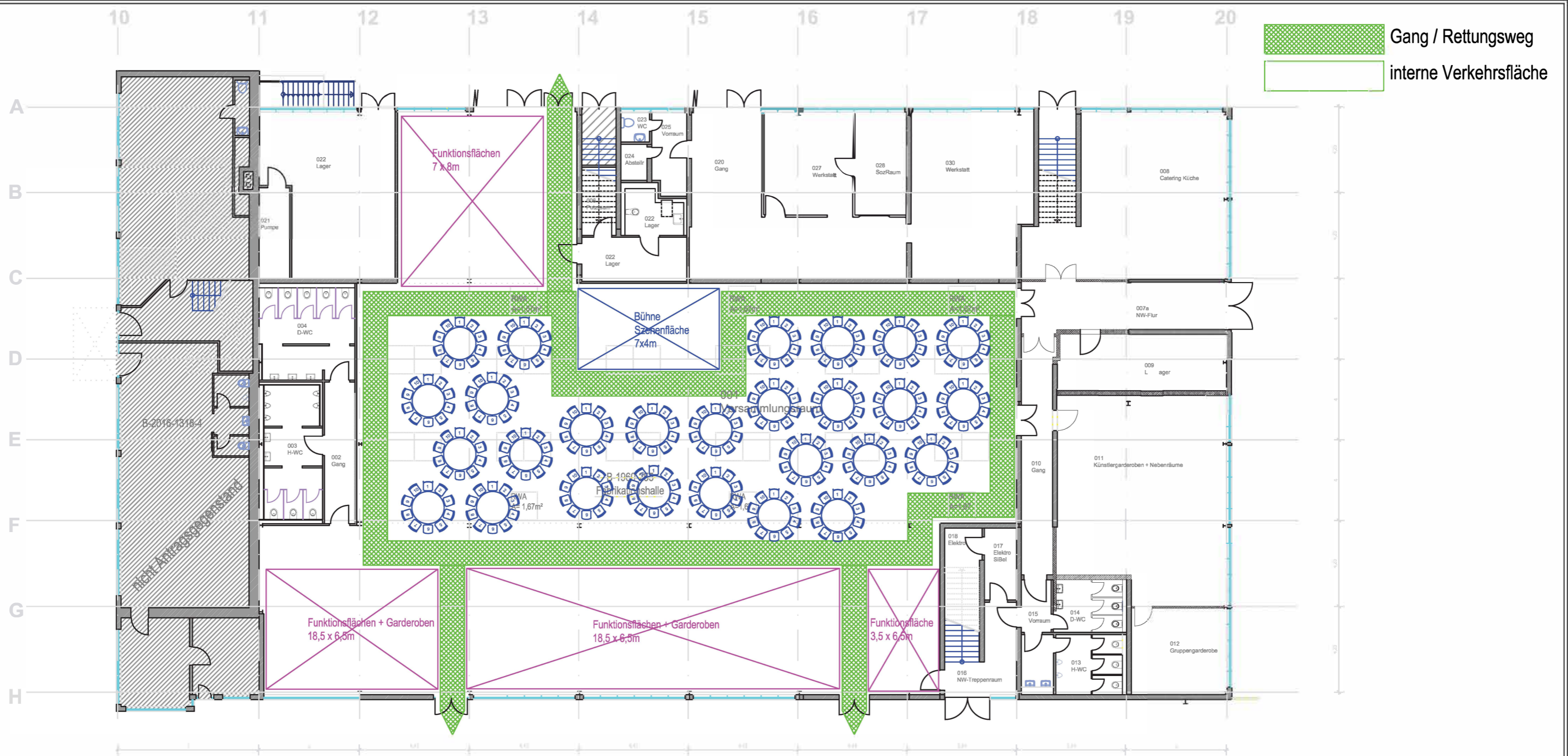


Bei leicht abweichenden Tisch- + Stuhlmaßen und Aufstellungen sind die grundsätzlichen Vorgaben aus der H-VStättR einzuhalten:  
 Reihenabstand / freier Durchgang = min 40cm  
 bei 2 Gänge: max 20 Sitzplätze in Reihe  
 bei einem Gang: max 10 Sitzplätze in Reihe  
 Abstände zwischen den Tischen = min 1,5m

10er Tische / D = 1,60m  
 Tisch-Abstände = min 1,50m


01a / "gr. runde Tische + Bühne"
30 Tische zu 10 Personen = 300 Personen
Haindl / 03.04.2020
Maßstab: 1:200 / A3



Bei leicht abweichenden Tisch- + Stuhlmaßen und Aufstellungen sind die grundsätzlichen Vorgaben aus der H-VStättR einzuhalten:  
 Reihenabstand / freier Durchgang = min 40cm  
 bei 2 Gänge: max 20 Sitzplätze in Reihe  
 bei einem Gang: max 10 Sitzplätze in Reihe  
 Abstände zwischen den Tischen = min 1,5m

10er Tische / D = 1,60m  
 Tisch-Abstände = min 1,50m

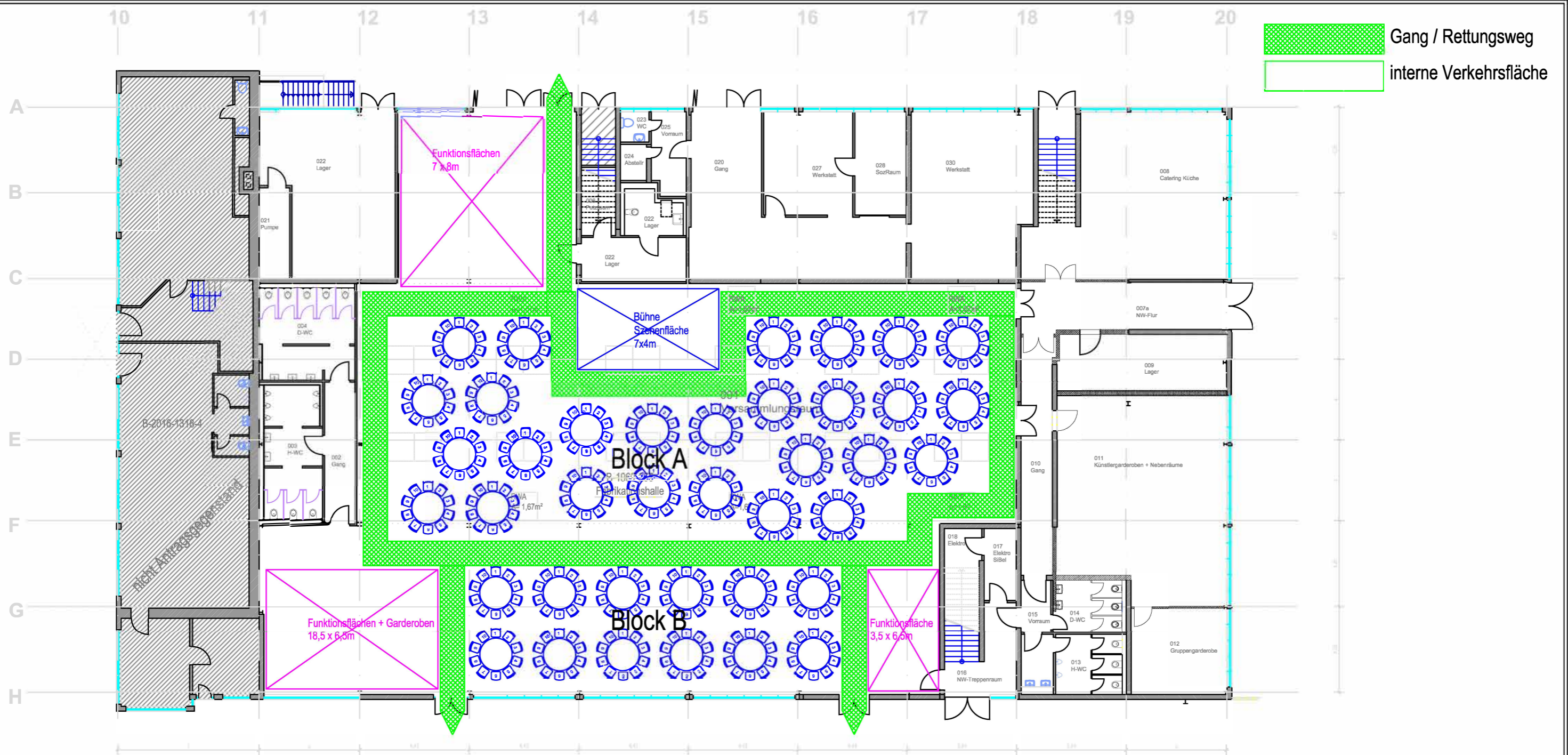
**raumfabrik**

## 01b / "gr. runde Tische + Bühne"

27 Tische zu 10 Personen = 270 Personen

Haindl / 03.04.2020

Maßstab: 1:200 / A3



Bei leicht abweichenden Tisch- + Stuhlmaßen und Aufstellungen sind die grundsätzlichen Vorgaben aus der H-VStättR einzuhalten:  
 Reihenabstand / freier Durchgang = min 40cm  
 bei 2 Gänge: max 20 Sitzplätze in Reihe  
 bei einem Gang: max 10 Sitzplätze in Reihe  
 Abstände zwischen den Tischen = min 1,5m

10er Tische / D = 1,60m  
 Tisch-Abstände = min 1,50m

Block A: 27 Tische = 270 Pers.  
 Block B: 12 Tische = 120 Pers.  
 zusammen: 39 Tische = 390 Pers.

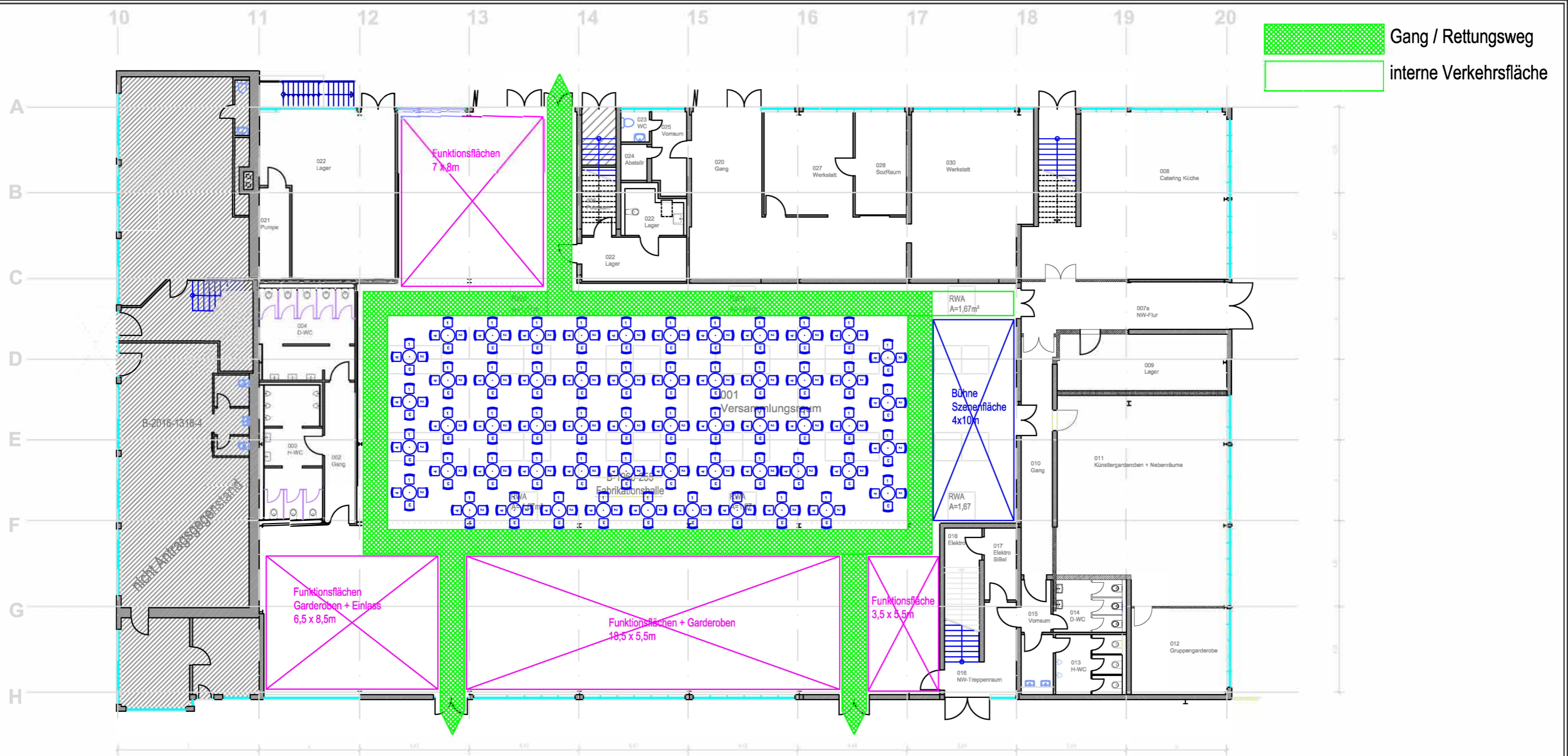
**raumfabrik**

**01c / "gr. runde Tische + Bühne"**

39 Tische zu 10 Personen = 390 Personen

Haindl / 03.04.2020

Maßstab: 1:200 / A3



Bei leicht abweichenden Tisch- + Stuhlmaßen und Aufstellungen sind die grundsätzlichen Vorgaben aus der H-VStättR einzuhalten:  
 Reihenabstand / freier Durchgang = min 40cm  
 bei 2 Gänge: max 20 Sitzplätze in Reihe  
 bei einem Gang: max 10 Sitzplätze in Reihe  
 Abstände zwischen den Tischen = min 1,5m

4er Tische / D = 0,70m  
 Tisch-Abstände = min 1,50m

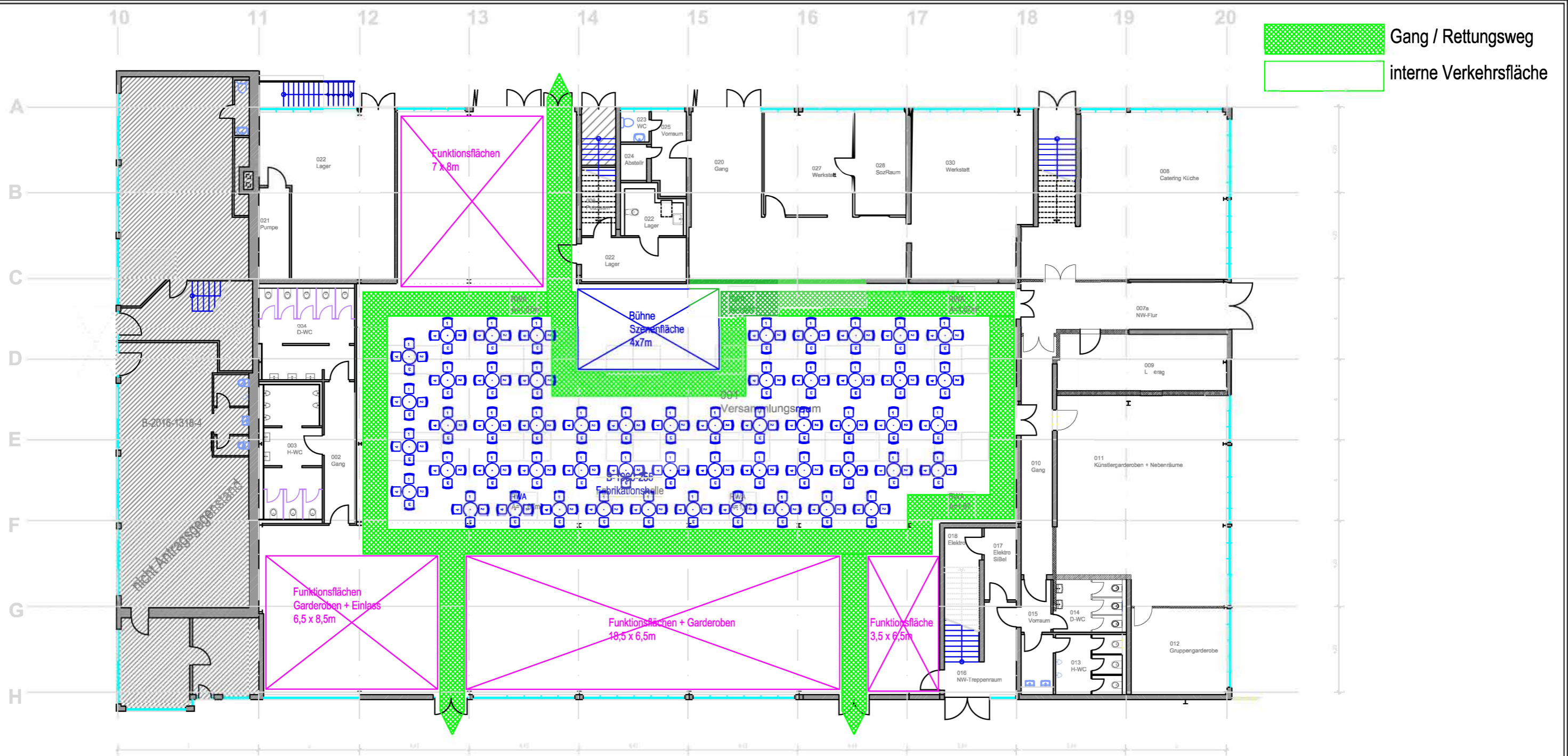
 **raumfabrik**

**02a / "kl. runde Tische + Bühne"**

57 Tische zu 4 Personen = 228 Personen

Haindl / 03.04.2020

Maßstab: 1:200 / A3



Bei leicht abweichenden Tisch- + Stuhlmaßen und Aufstellungen sind die grundsätzlichen Vorgaben aus der H-VStättR einzuhalten:  
 Reihenabstand / freier Durchgang = min 40cm  
 bei 2 Gänge: max 20 Sitzplätze in Reihe  
 bei einem Gang: max 10 Sitzplätze in Reihe  
 Abstände zwischen den Tischen = min 1,5m

4er Tische / D = 0,70m  
 Tisch-Abstände = min 1,50m

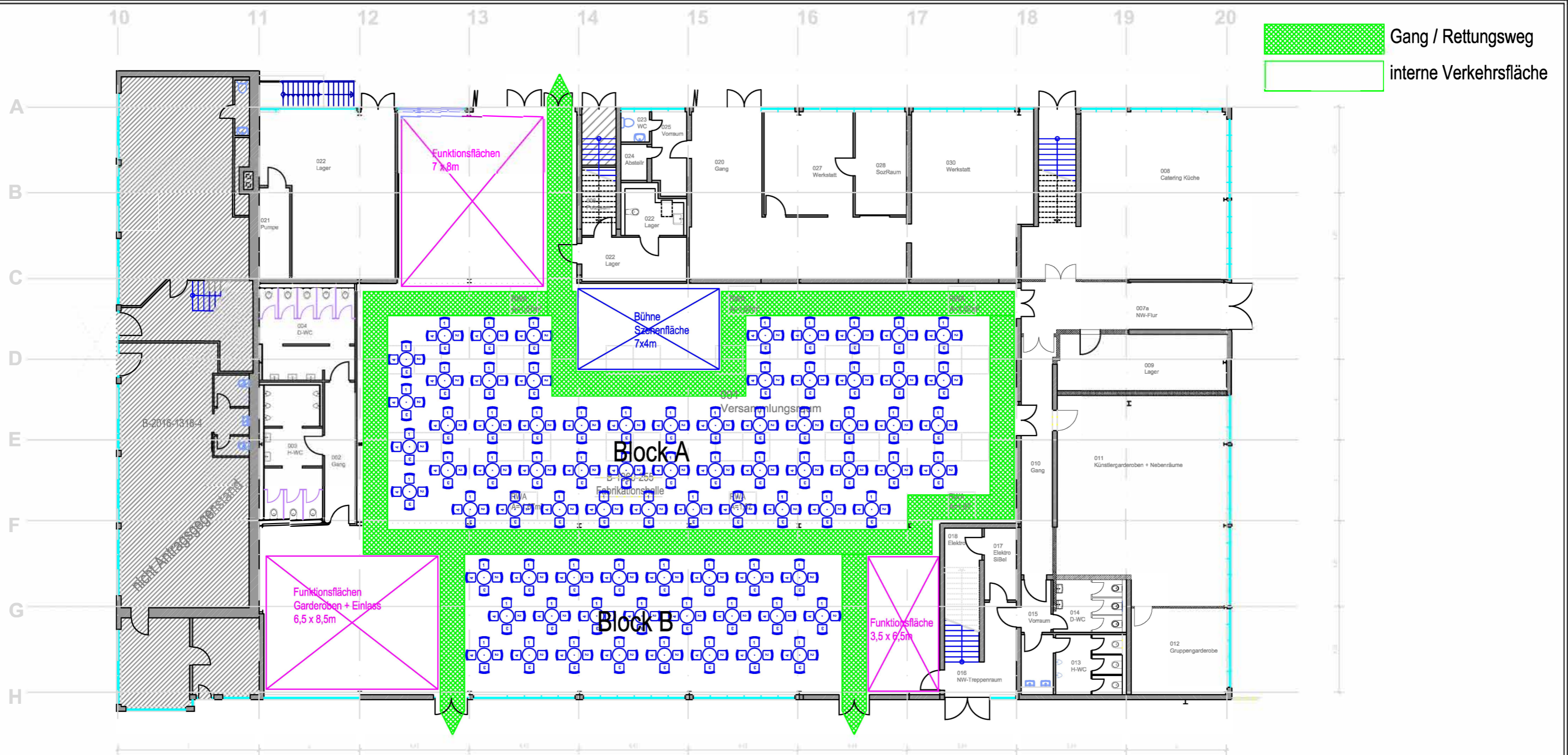
 raumfabrik

02b / "kl. runde Tische + Bühne"

54 Tische zu 4 Personen = 216 Personen

Haindl / 03.04.2020

Maßstab: 1:200 / A3



Bei leicht abweichenden Tisch- + Stuhlmaßen und Aufstellungen sind die grundsätzlichen Vorgaben aus der H-VStättR einzuhalten:  
 Reihenabstand / freier Durchgang = min 40cm  
 bei 2 Gänge: max 20 Sitzplätze in Reihe  
 bei einem Gang: max 10 Sitzplätze in Reihe  
 Abstände zwischen den Tischen = min 1,5m

4er Tische / D = 0,70m  
 Tisch-Abstände = min 1,50m

Block A: 54 Tische = 216 Pers.  
 Block B: 24 Tische = 96 Pers.

Block A+B: 78 Tische = 312 Pers.

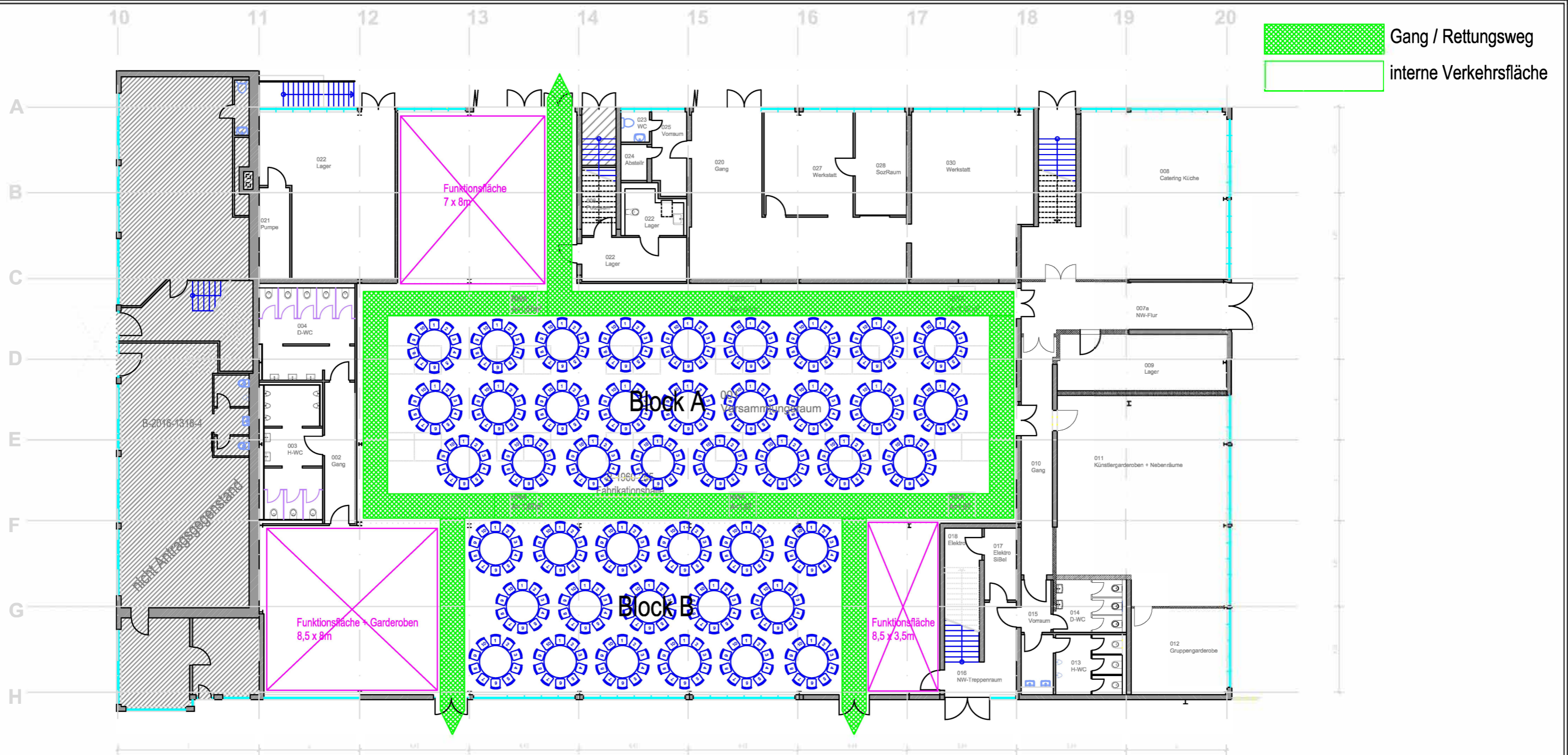
 raumfabrik

02c / "kl. runde Tische + Bühne"

78 Tische zu 4 Personen = 312 Personen

Haindl / 03.04.2020

Maßstab: 1:200 / A3



Bei leicht abweichenden Tisch- + Stuhlmaßen und Aufstellungen sind die grundsätzlichen Vorgaben aus der H-VStättR einzuhalten:  
 Reihenabstand / freier Durchgang = min 40cm  
 bei 2 Gänge: max 20 Sitzplätze in Reihe  
 bei einem Gang: max 10 Sitzplätze in Reihe  
 Abstände zwischen den Tischen = min 1,5m

10er Tische / D = 1,60m  
 Tisch-Abstände = min 1,50m

Block A = 26 Tische = 260 Pers.  
 Block B = 17 Tische = 170 Pers.  
 Block A+B: 43 Tische = 430 Pers.

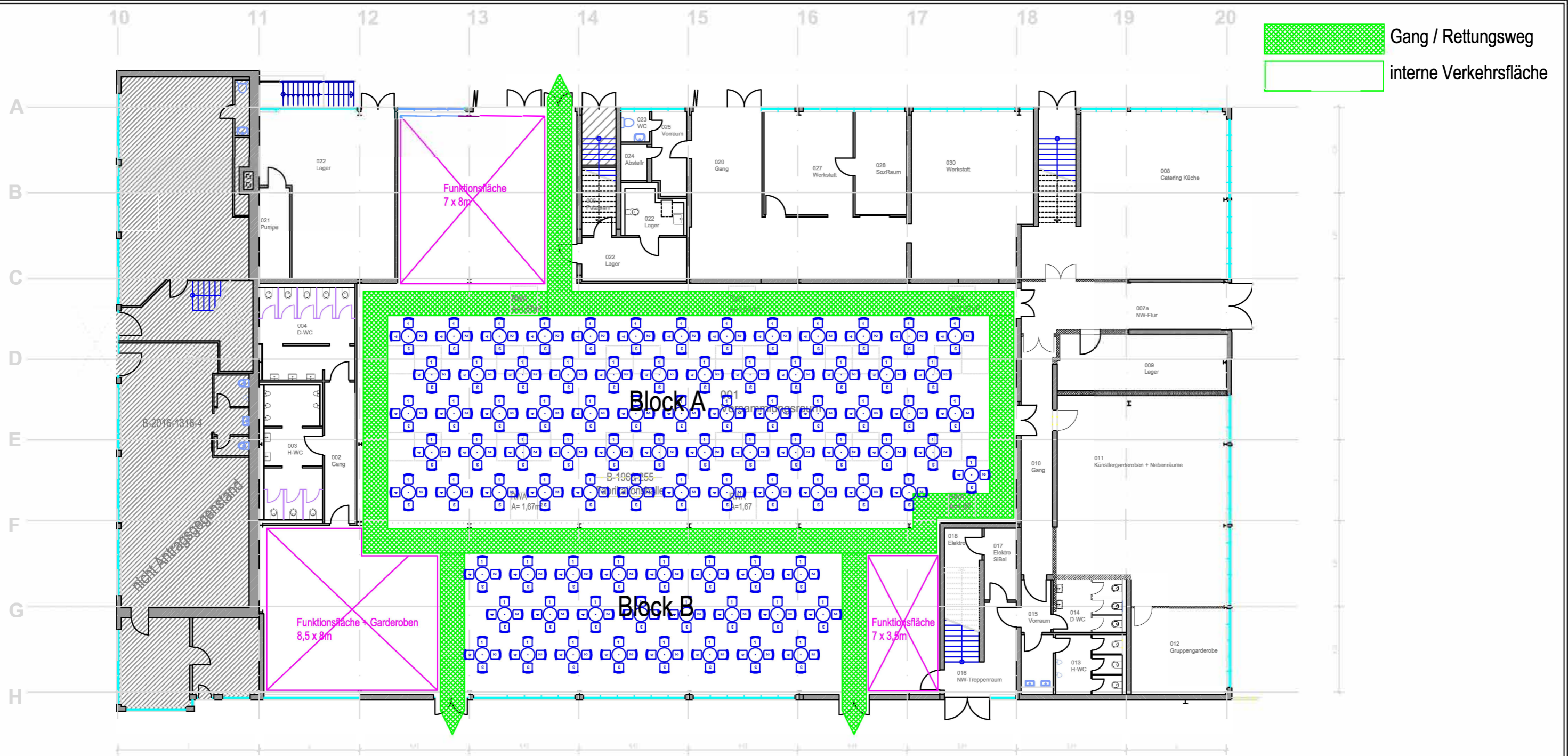
**raumfabrik**

**03a / "runde Tische"**

43 Tische zu 10 Personen = 430 Personen

Haindl / 03.04.2020

Maßstab: 1:200 / A3



Bei leicht abweichenden Tisch- + Stuhlmaßen und Aufstellungen sind die grundsätzlichen Vorgaben aus der H-VStättR einzuhalten:  
 Reihenabstand / freier Durchgang = min 40cm  
 bei 2 Gänge: max 20 Sitzplätze in Reihe  
 bei einem Gang: max 10 Sitzplätze in Reihe  
 Abstände zwischen den Tischen = min 1,5m

4er Tische / D = 0,70m  
 Tisch-Abstände = min 1,50m

Block A = 63 Tische = 252 Pers.  
 Block B = 24 Tische = 96 Pers.  
 Block A+B: 87 Tische = 348 Pers.

**raumfabrik**

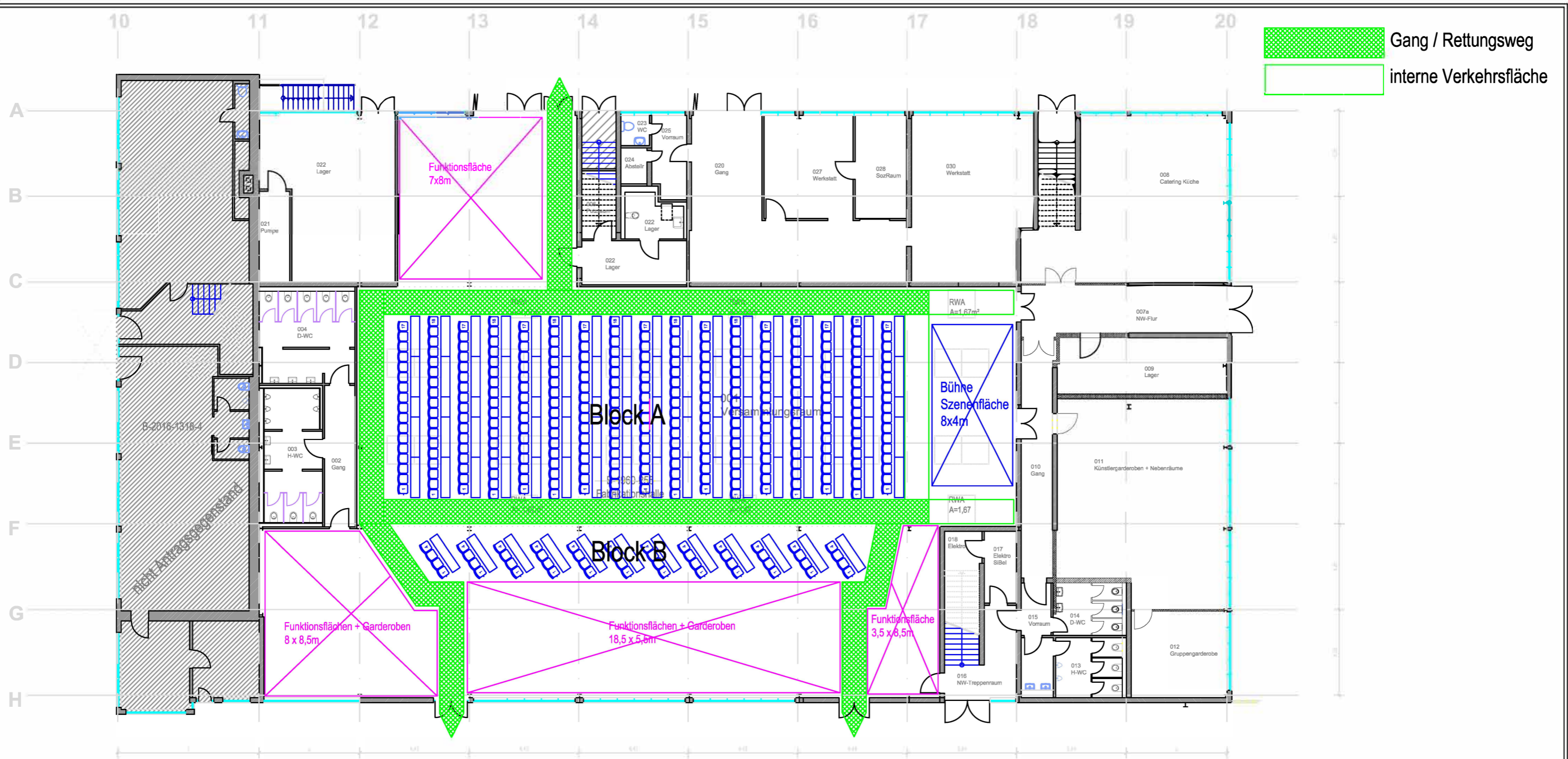
**03b / "runde Tische"**

87 Tische zu 4 Personen = 348 Personen

Haindl / 03.04.2020

Maßstab: 1:200 / A3




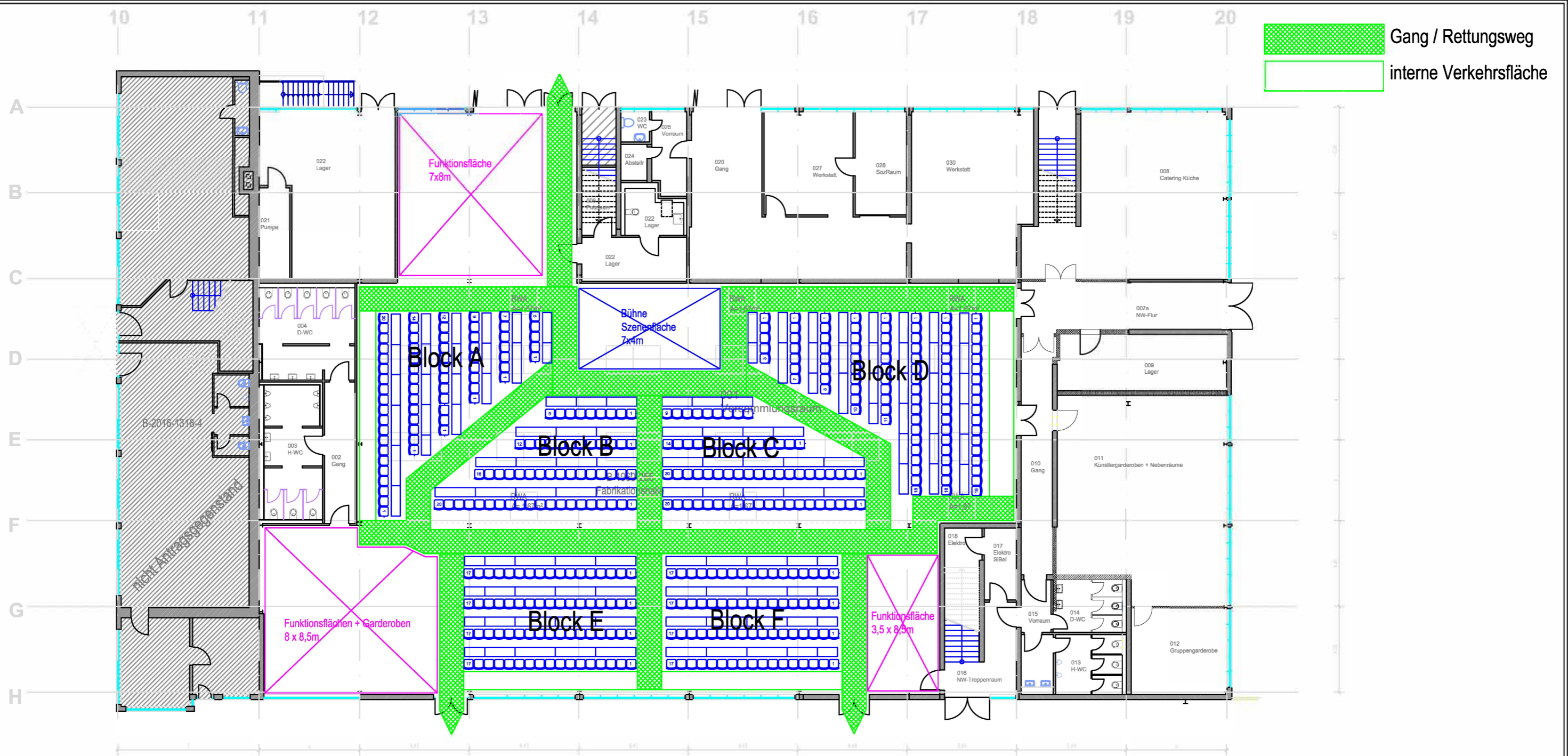


Bei leicht abweichenden Tisch- + Stuhlmaßen und Aufstellungen sind die grundsätzlichen Vorgaben aus der H-VStättR einzuhalten:  
 Reihenabstand / freier Durchgang = min 40cm  
 bei 2 Gänge: max 20 Sitzplätze in Reihe  
 bei einem Gang: max 10 Sitzplätze in Reihe  
 Abstände zwischen den Tischen = min 1,5m

freier Durchgang min 40cm  
 Reihenabstand: 1,5m

Block A:  
 17 Reihen zu 17/ 18 Plätzen = 297  
 Block B:  
 12 Reihen zu 4 Plätzen = 48

 <b>raumfabrik</b>
<b>04a / "parlament. Bestuhlung + Bühne"</b>
parlamentarische Bestuhlung: Block A+ B = 345 Plätze
Haindl / 03.04.2020
Maßstab: 1:200 / A3



Bei leicht abweichenden Tisch- + Stuhlmaßen und Aufstellungen sind die grundsätzlichen Vorgaben aus der H-VStättR einzuhalten:  
 Reihenabstand / freier Durchgang = min 40cm  
 bei 2 Gänge: max 20 Sitzplätze in Reihe  
 bei einem Gang: max 10 Sitzplätze in Reihe  
 Abstände zwischen den Tischen = min 1,5m

freier Durchgang min 40cm  
 Reihenabstand: 1,5m

Block A: 67 Plätze  
 Block B: 57 Plätze  
 Block C: 63 Plätze  
 Block D: 77 Plätze  
 Block E: 68 Plätze  
 Block F: 68 Plätze  
 zusammen: 400 Plätze

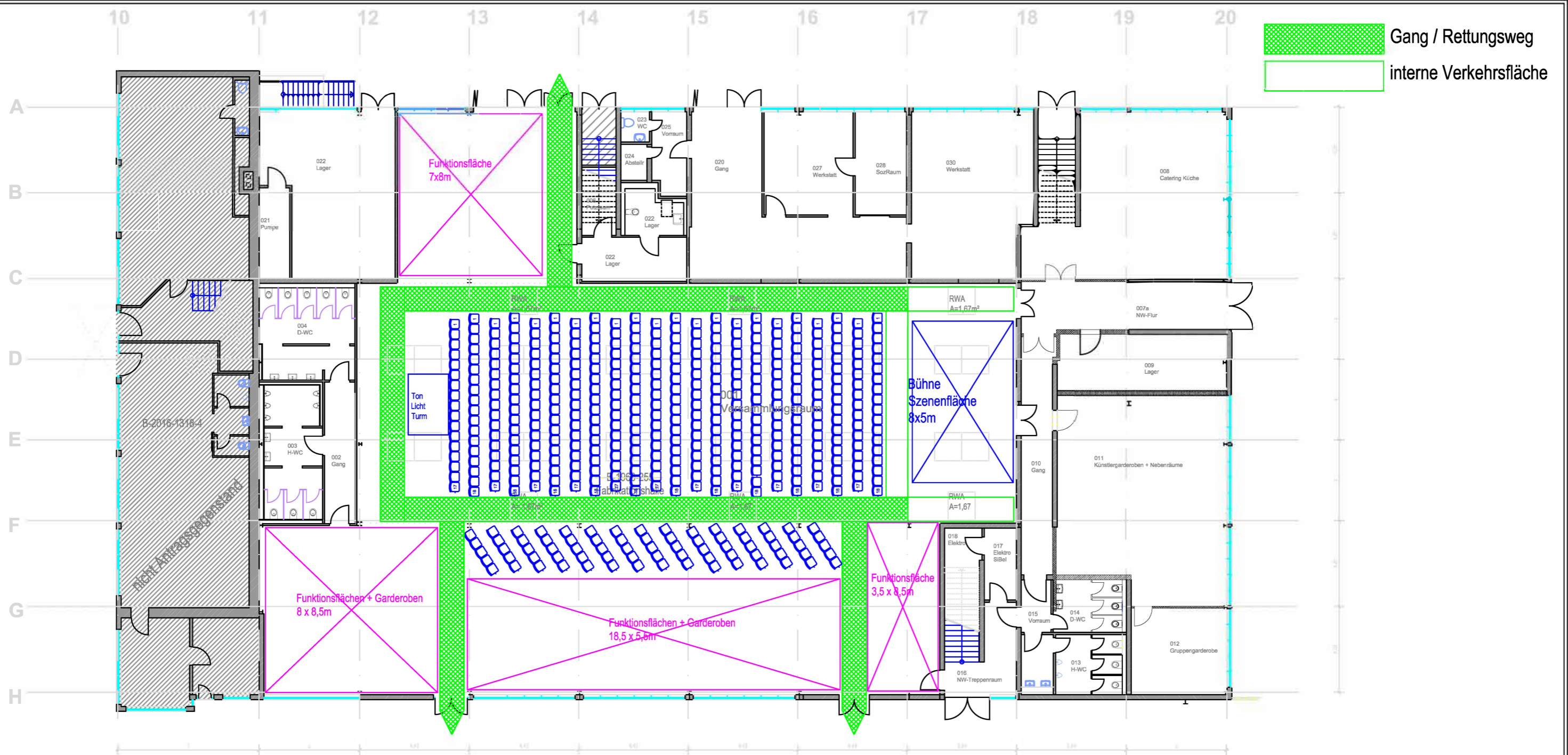
**raumfabrik**

**04b / "parlament. Bestuhlung + Bühne"**

parlamentarsiche Bestuhlung Block A bis F = 400 Plätze


Haindl / 03.04.2020

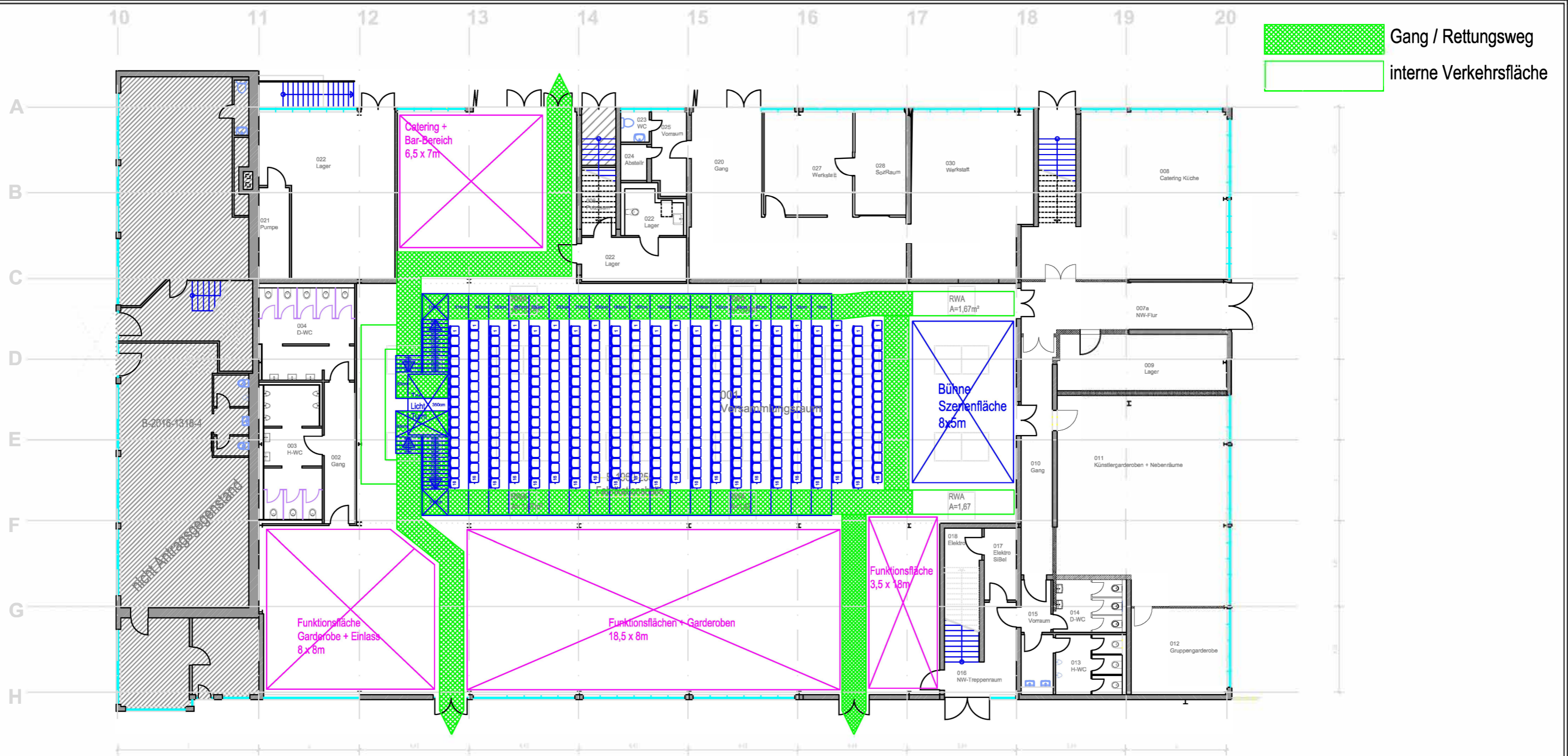
Maßstab: 1:200 / A3



Bei leicht abweichenden Tisch- + Stuhlmaßen und Aufstellungen sind die grundsätzlichen Vorgaben aus der H-VStättR einzuhalten:  
 Reihenabstand / freier Durchgang = min 40cm  
 bei 2 Gänge: max 20 Sitzplätze in Reihe  
 bei einem Gang: max 10 Sitzplätze in Reihe  
 Abstände zwischen den Tischen = min 1,5m

Stuhlbreite: 52cm  
 freier Durchgang min 40cm  
 Reihenabstand: 1m  
 Block A: 22 Reihen  
 mit 17/18 Plätzen = 385 Plätze  
 Block B: 15 Reihen  
 mit 5 Plätzen = 75 Plätze  
 Block A+B: 460 Plätze

 <b>raumfabrik</b>
<h2>05a / "Reihenbestuhlung + Bühne"</h2>
Reihenbestuhlung Block A+B = 460 Plätze
Haindl / 03.04.2020
Maßstab: 1:200 / A3



Stuhlbreite: 52cm

Bei leicht abweichenden Tisch- + Stuhlmaßen und Aufstellungen sind die grundsätzlichen Vorgaben aus der H-VStättR einzuhalten:  
 Reihenabstand / freier Durchgang = min 40cm  
 bei 2 Gänge: max 20 Sitzplätze in Reihe  
 bei einem Gang: max 10 Sitzplätze in Reihe  
 Abstände zwischen den Tischen = min 1,5m

Tribüne: 16er Stufung = 3,16m Höhe  
 Tribüne: 20er Stufung = 4.00m Höhe  
 (Treppen ggf anpassen)  
 22 Reihen auf Tribüne  
 mit je 16 Plätzen = 352 Plätze

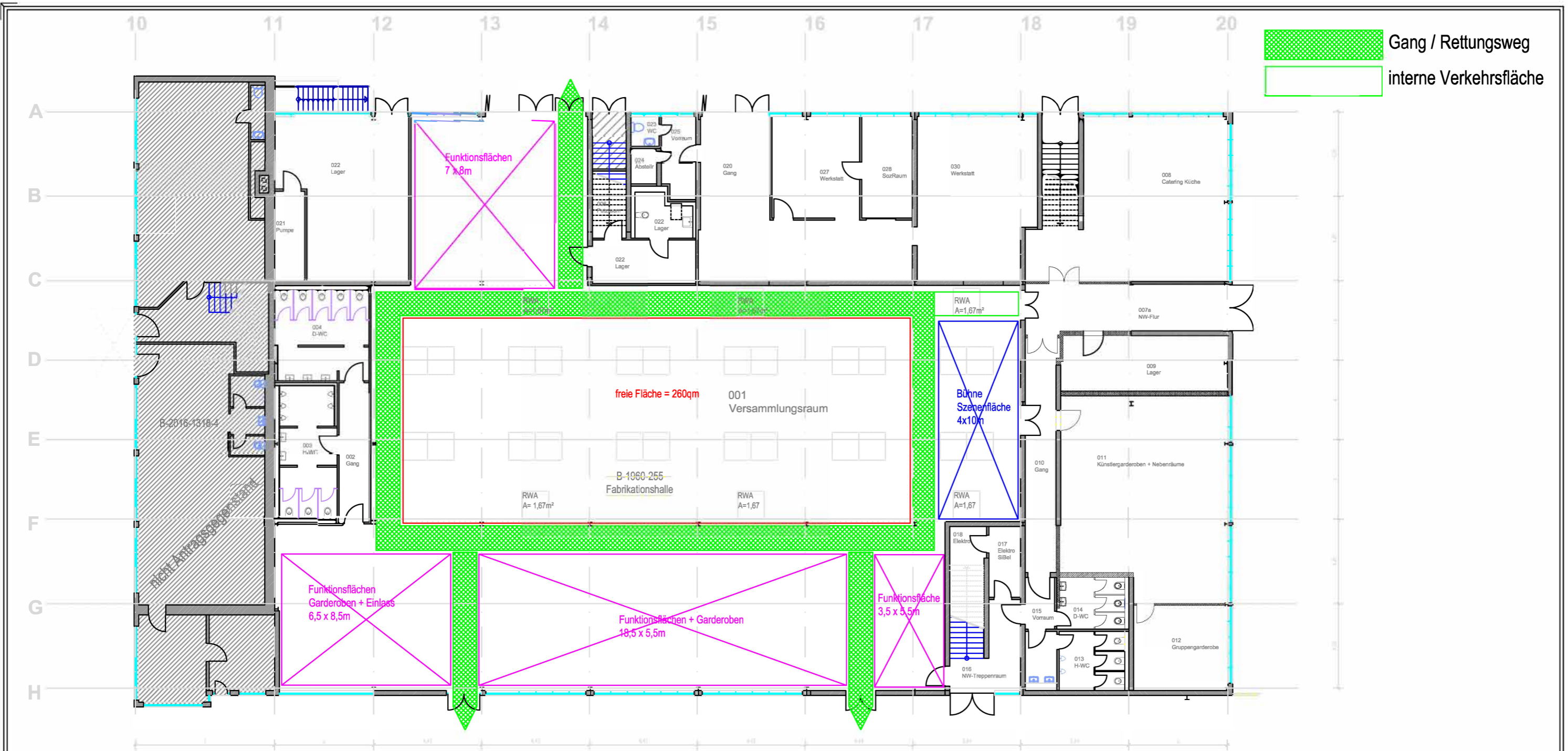
**raumfabrik**

**05b / "Reihenbestuhlung, Tribüne + Bühne"**


Reihenbestuhlung auf Tribüne = 352 Plätze

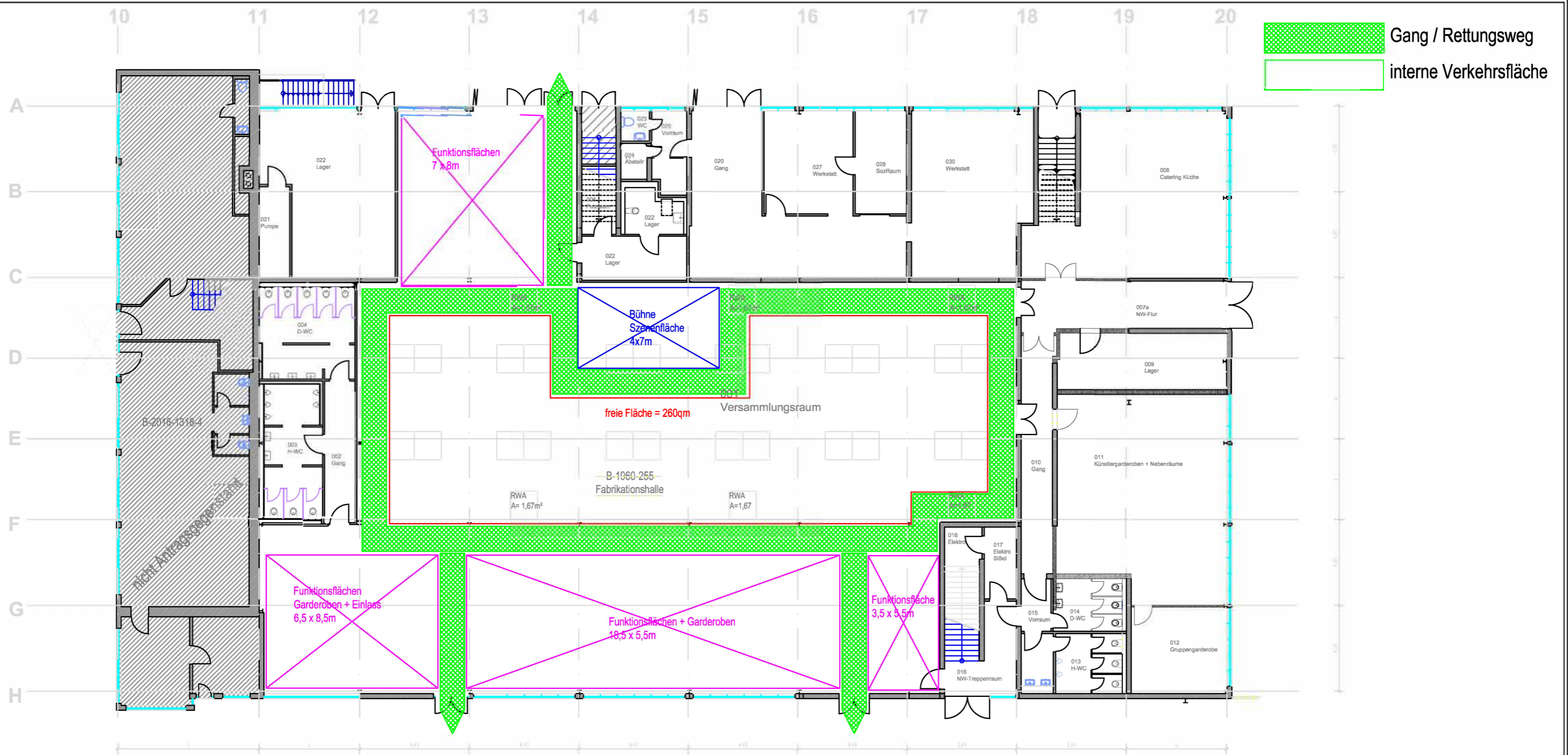
Haindl / 03.04.2020

Maßstab: 1:200 / A3




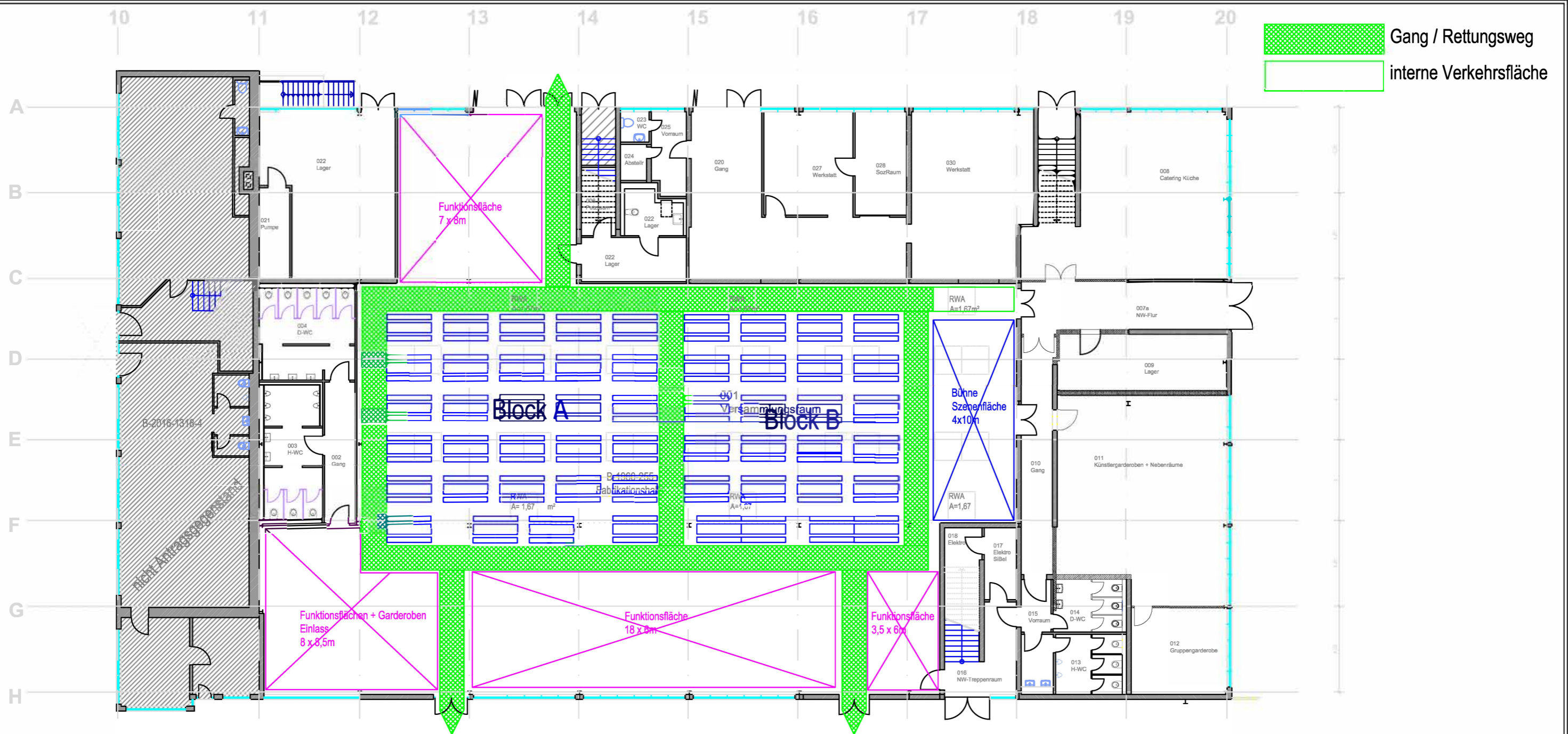
260qm freie Fläche  
 zzgl etwas Fläche  
 i d Funktionsflächen  
 2 Pers/m<sup>2</sup> = 600 Personen  
 (nach H-VStättR)


<b>06a / "ohne Bestuhlung + Bühne"</b>
600 Personen
Haindl / 3.04.2020
Maßstab: 1:200 / A3



260qm freie Fläche  
 zzgl etwas Fläche  
 i d Funktionsflächen  
 2 Pers/m<sup>2</sup> = 600 Personen  
 (nach H-VStättV)


<b>06b / "ohne Bestuhlung + Bühne"</b>
600 Personen
Haindl / 03.04.2020
Maßstab: 1:200 / A3



Bei leicht abweichenden Tisch- + Stuhlmaßen und Aufstellungen sind die grundsätzlichen Vorgaben aus der H-VStättR einzuhalten:  
 Reihenabstand / freier Durchgang = min 40cm  
 bei 2 Gänge: max 20 Sitzplätze in Reihe  
 bei einem Gang: max 10 Sitzplätze in Reihe  
 Abstände zwischen den Tischen = min 1,5m

Bierbänke / Tische: 2,2m x 0,5m  
 = 10 Personen je Tisch

Block A = 29 Tische = 290 Plätze  
 Block B = 24 Tische = 240 Plätze

Block A + B: 53 Tische = 530 Plätze

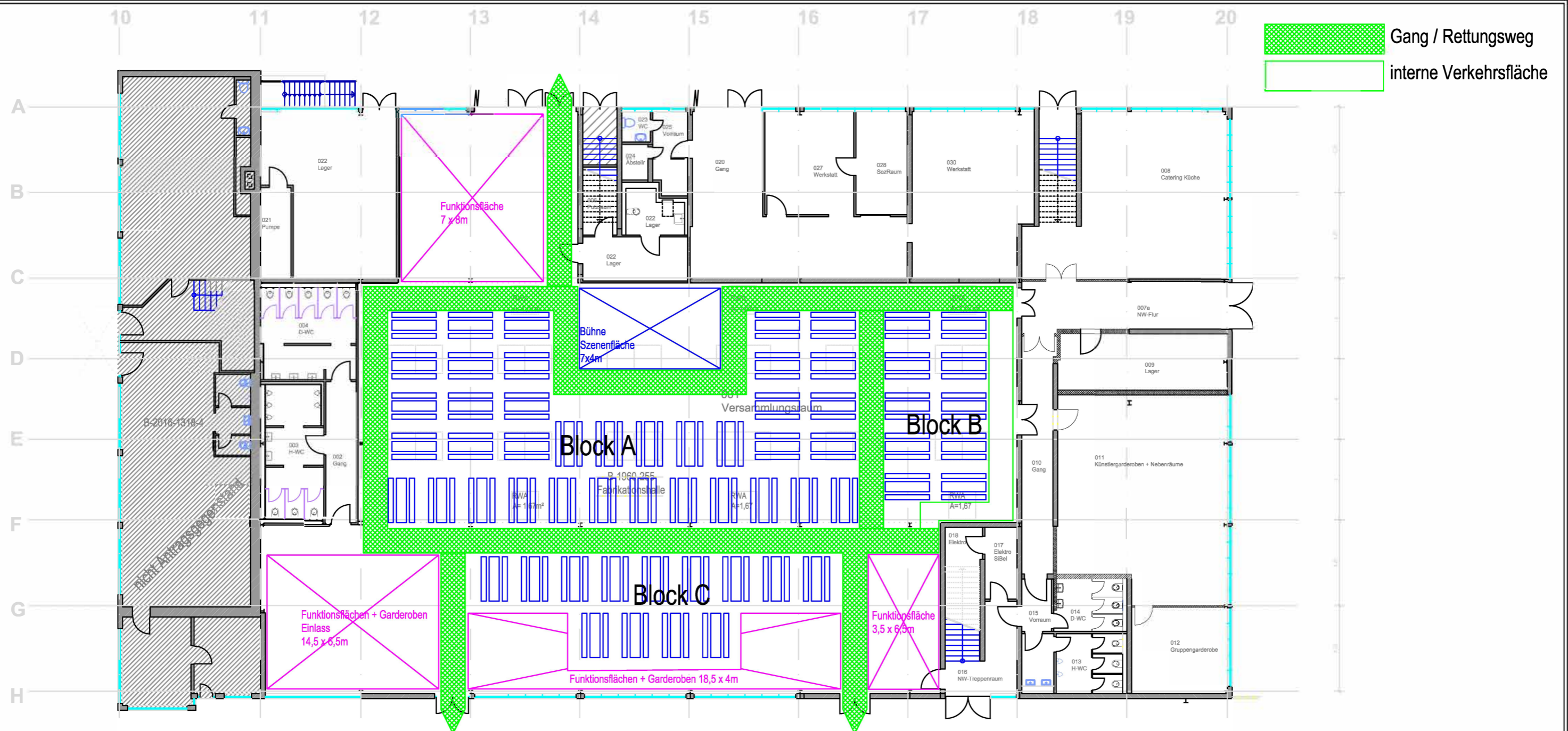
 **raumfabrik**

## 07a / "Bierbänke + Bühne"

53 Biertisch-Garnituren mit max 530 Plätzen

Haindl / 03.04.2020

Maßstab: 1:200 / A3



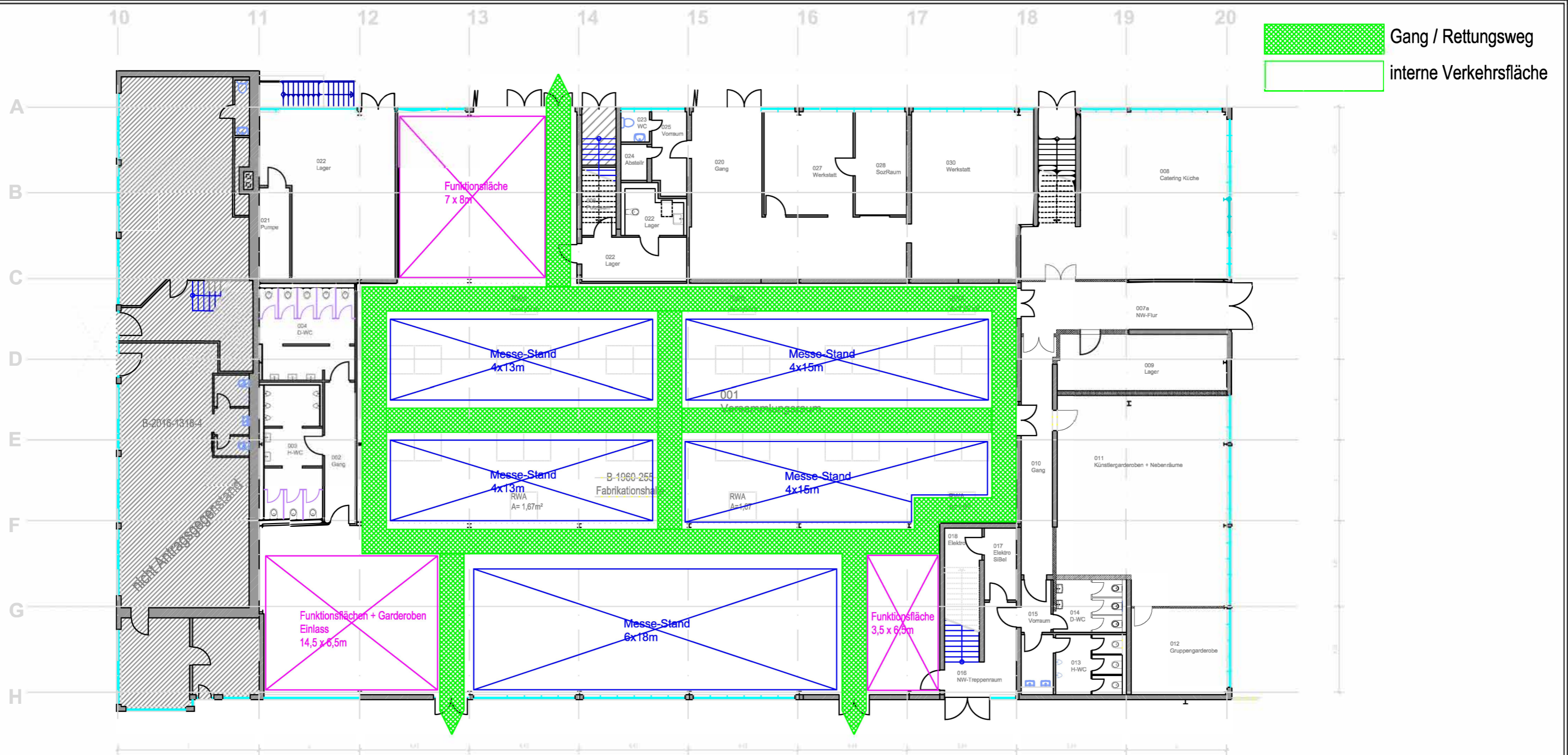
Bierbänke / Tische: 2,2m x 0,5m  
= 10 Personen je Tisch

Block A (Mitte) = 37 Tische = 370 Plätze  
 Block B (links) = 10 Tische = 100 Plätze  
 Block C (Mitte) = 13 Tische = 130 Plätze  
 Block A + B + C : 71 Tische = 600 Plätze

Bei leicht abweichenden Tisch- + Stuhlmaßen und Aufstellungen sind die grundsätzlichen Vorgaben aus der H-VStättR einzuhalten:  
 Reihenabstand / freier Durchgang = min 40cm  
 bei 2 Gänge: max 20 Sitzplätze in Reihe  
 bei einem Gang: max 10 Sitzplätze in Reihe  
 Abstände zwischen den Tischen = min 1,5m


<b>07b / "Bierbänke + Bühne"</b>
60 Biertisch-Garnituren mit max 600 Plätzen
Haidl / 03.04.2020
Maßstab: 1:200 / A3





Bei leicht abweichenden Aufteilung der Messestände und Schaffung von Bestuhlungen in den Bereichen sind die grundsätzlichen Vorgaben aus der H-VStättR einzuhalten:  
 Reihenabstand / freier Durchgang = min 40cm  
 bei 2 Gänge: max 20 Sitzplätze in Reihe  
 bei einem Gang: max 10 Sitzplätze in Reihe  
 Abstände zwischen den Tischen = min 1,5m  
 max. Rettungsweglänge: 35m

ca 200qm Wegefläche  
 ca 330qm Messestandfläche  
 ca 140qm Funktionsfläche


<h2>08 / "Messe"</h2>
<p>Hallenaufteilung für Messestände</p>
<p>Haindl / 03.04.2020</p>
<p>Maßstab: 1:200 / A3</p>